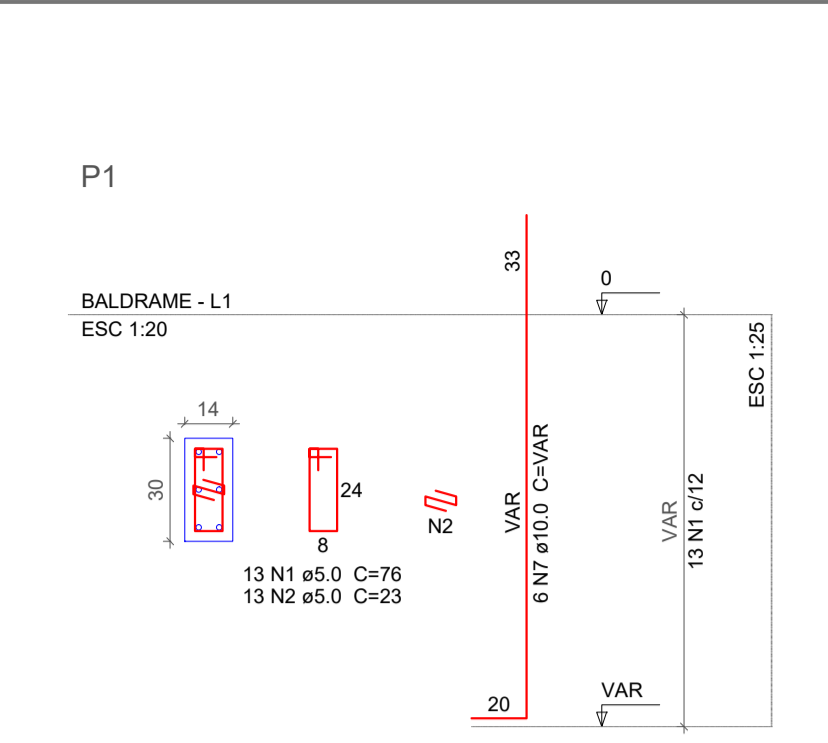
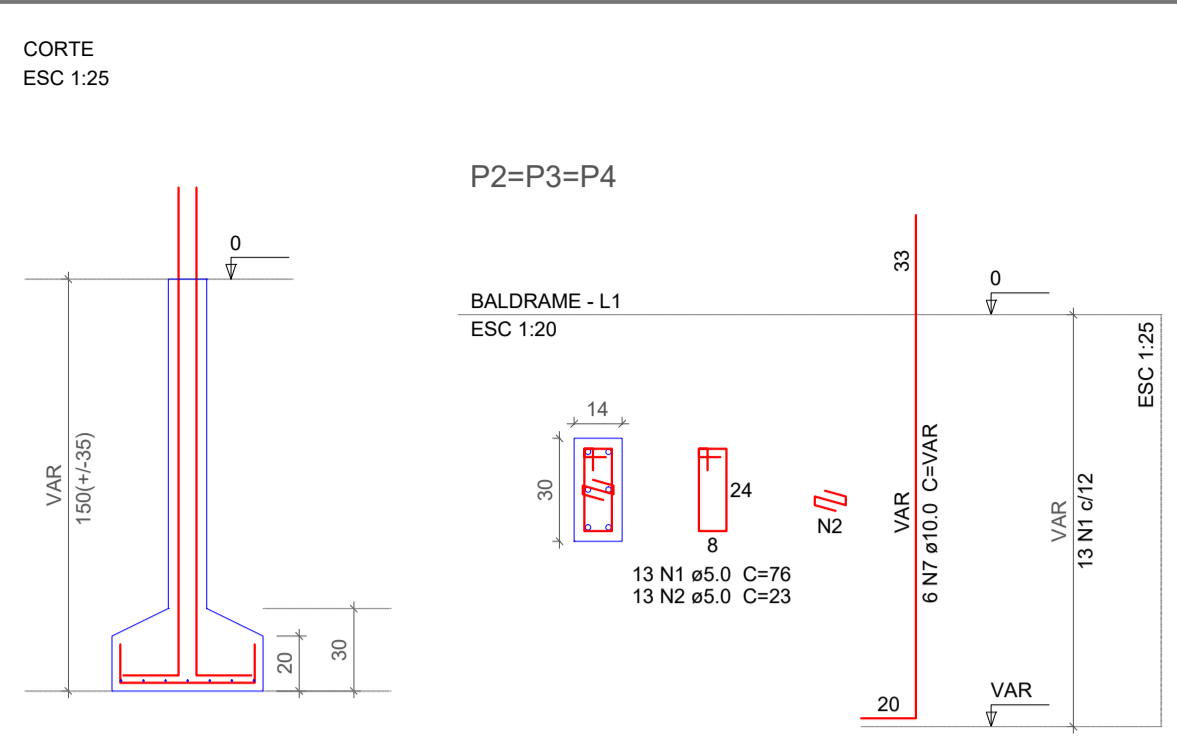


PLANTA DE LOCAÇÃO - SAPATAS  
ESC: 1/50



Solo com capacidade de suporte > 1.50 kgf/cm<sup>2</sup>  
Solo compactado sobre a sapata  
peso específico > 1600.00 kgf/m<sup>3</sup>



Solo com capacidade de suporte > 1.50 kgf/cm<sup>2</sup>  
Solo compactado sobre a sapata  
peso específico > 1600.00 kgf/m<sup>3</sup>

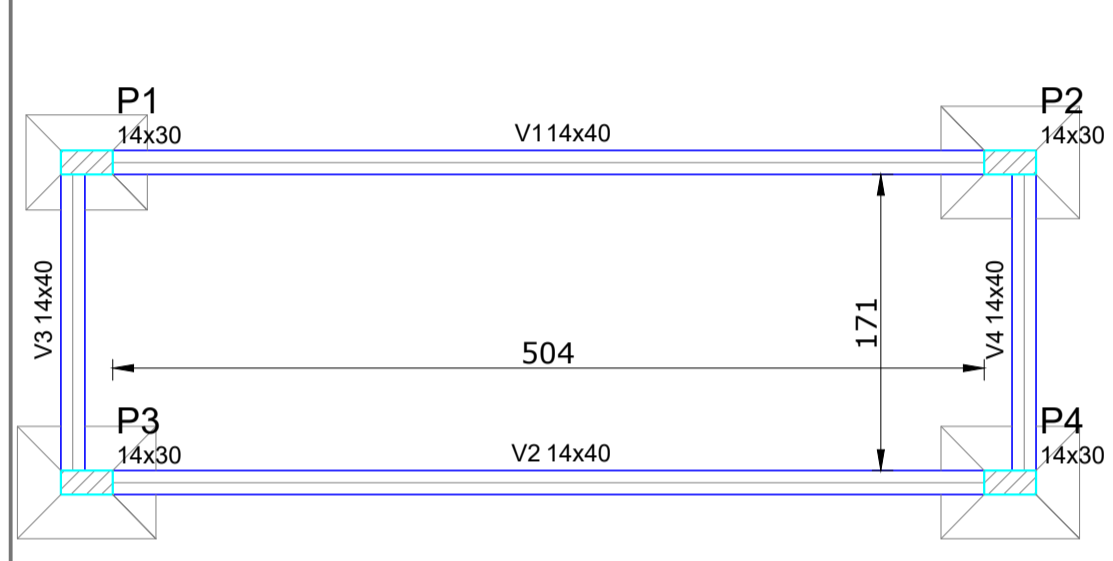
**Relação do aço**

ACO	N	DIAM	Q	UNIT (cm)	C.TOTAL (cm)
CA60	1	5.0	52	76	3952
CA50	2	5.0	52	23	1196
CA50	3	6.3	7	89	623
CA50	4	6.3	24	99	2376
CA50	5	8.0	6	73	438
CA50	6	8.0	21	83	1743
CA50	7	10.0	24	VAR	VAR

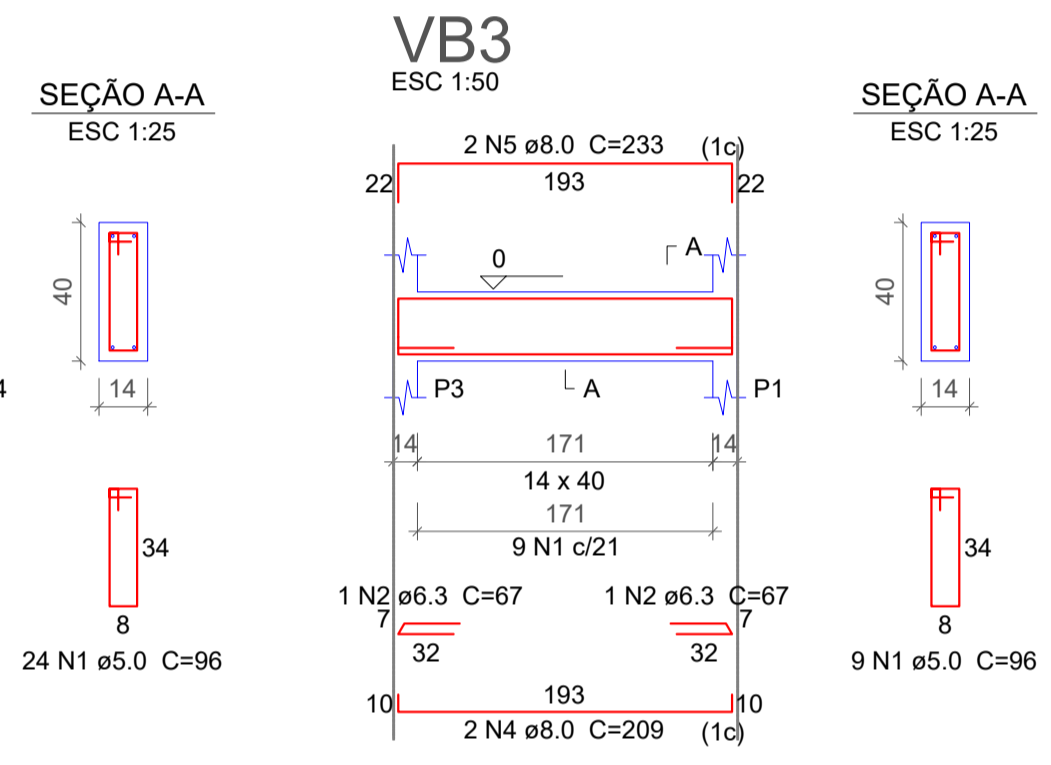
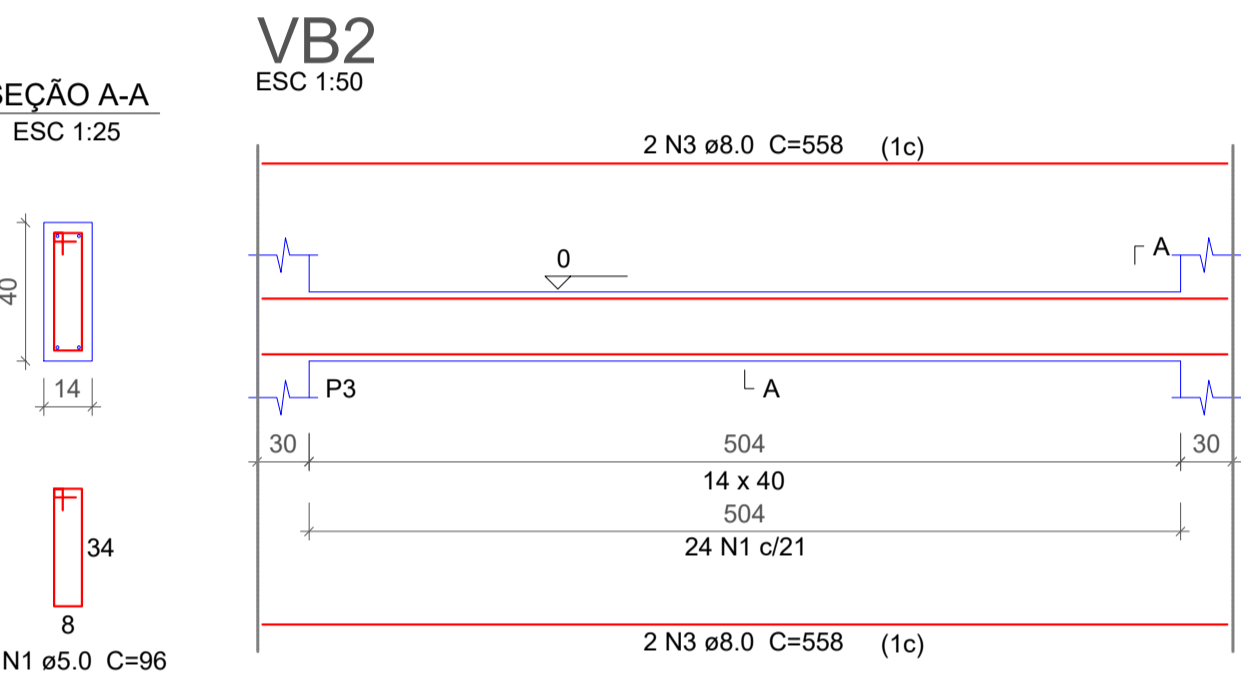
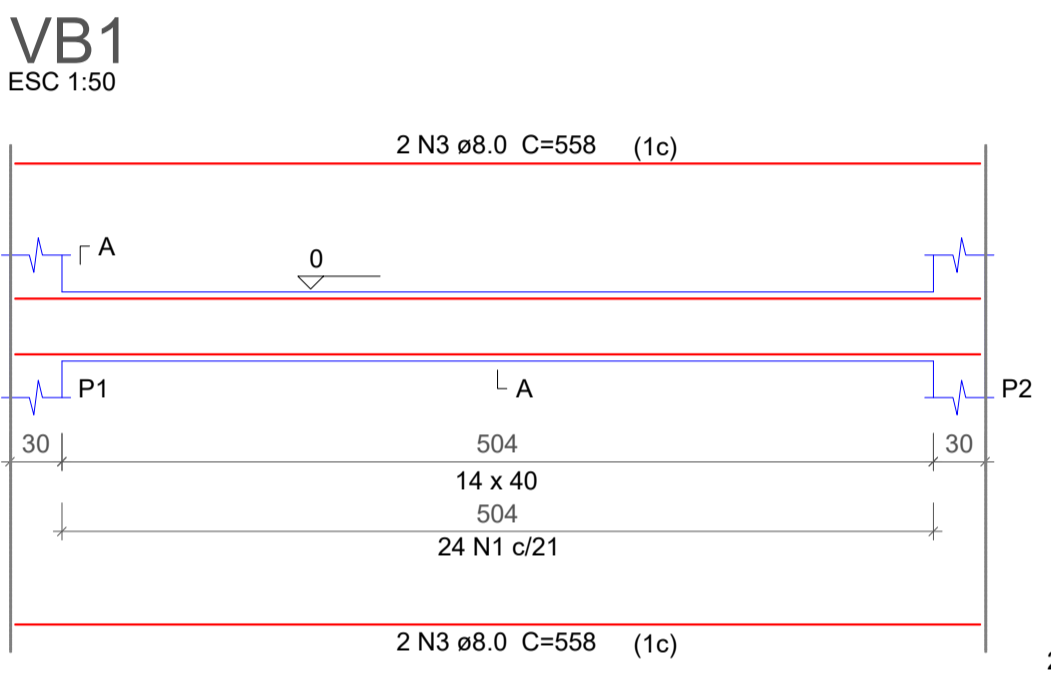
**Resumo do aço**

ACO	DIAM	C.TOTAL (m)	PESO + 10% (kg)
CA50	6.3	30	8.1
CA50	8.0	219	9.5
CA50	10.0	48.3	32.7
CA60	5.0	51.5	8.7
<b>PESO TOTAL</b>			
CA50	50.3		
CA60	8.7		

Vol. de concreto total (C-30) = 0.73 m<sup>3</sup>  
Área de forma total = 7.52 m<sup>2</sup>



PLANTA DE FORMAS - BALDRAME  
ESC: 1/50



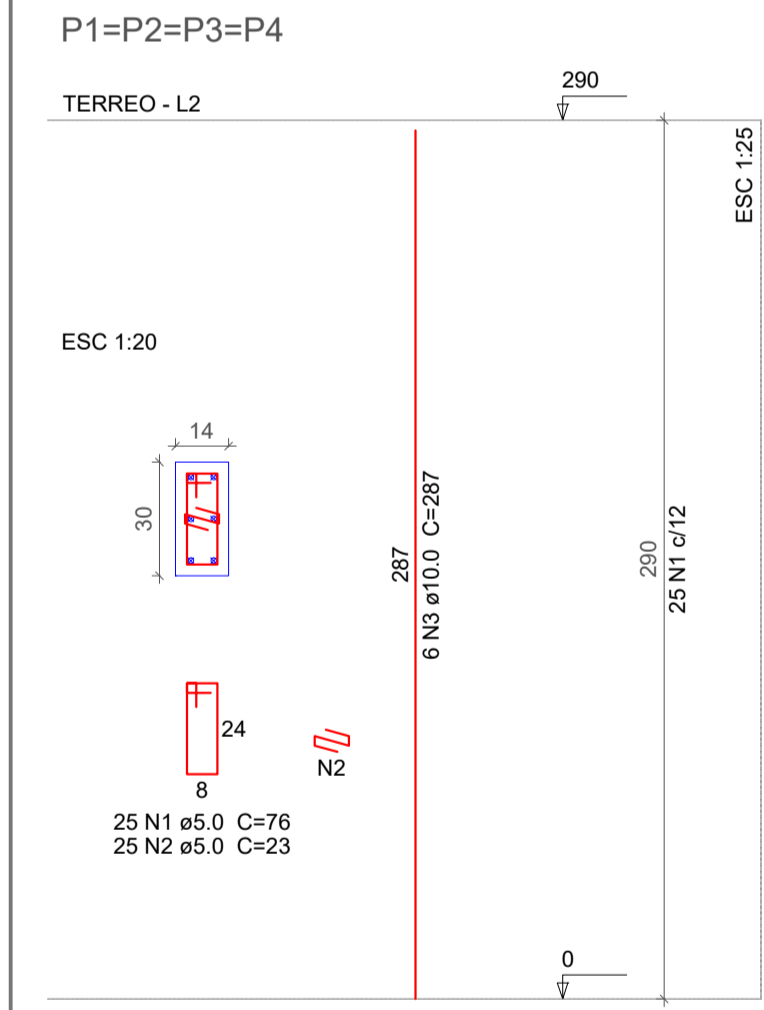
**Relação do aço**

ACO	N	DIAM	Q	UNIT (cm)	C.TOTAL (cm)
CA60	1	5.0	66	96	6336
CA50	2	6.3	4	67	268
CA50	3	8.0	8	558	4464
CA50	4	8.0	4	209	836
CA50	5	8.0	4	233	932

**Resumo do aço**

ACO	DIAM	C.TOTAL (m)	PESO + 10% (kg)
CA50	6.3	2.7	0.7
CA60	8.0	62.4	27
CA60	5.0	63.4	10.7
<b>PESO TOTAL</b>			
CA50	27.8		
CA60	10.7		

Vol. de concreto total (C-30) = 0.85 m<sup>3</sup>  
Área de forma total = 14.34 m<sup>2</sup>



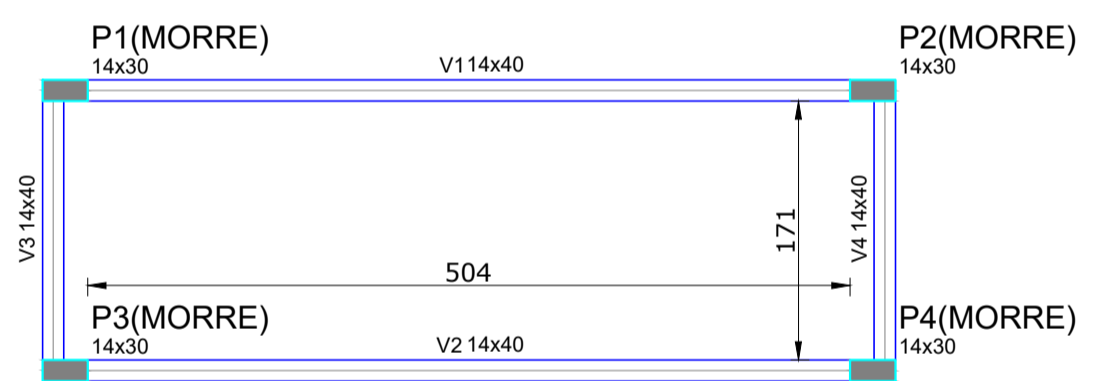
**Relação do aço**

ACO	N	DIAM	Q	UNIT (cm)	C.TOTAL (cm)
CA60	1	5.0	100	76	7600
CA60	2	5.0	100	23	2300
CA50	3	10.0	24	287	6888

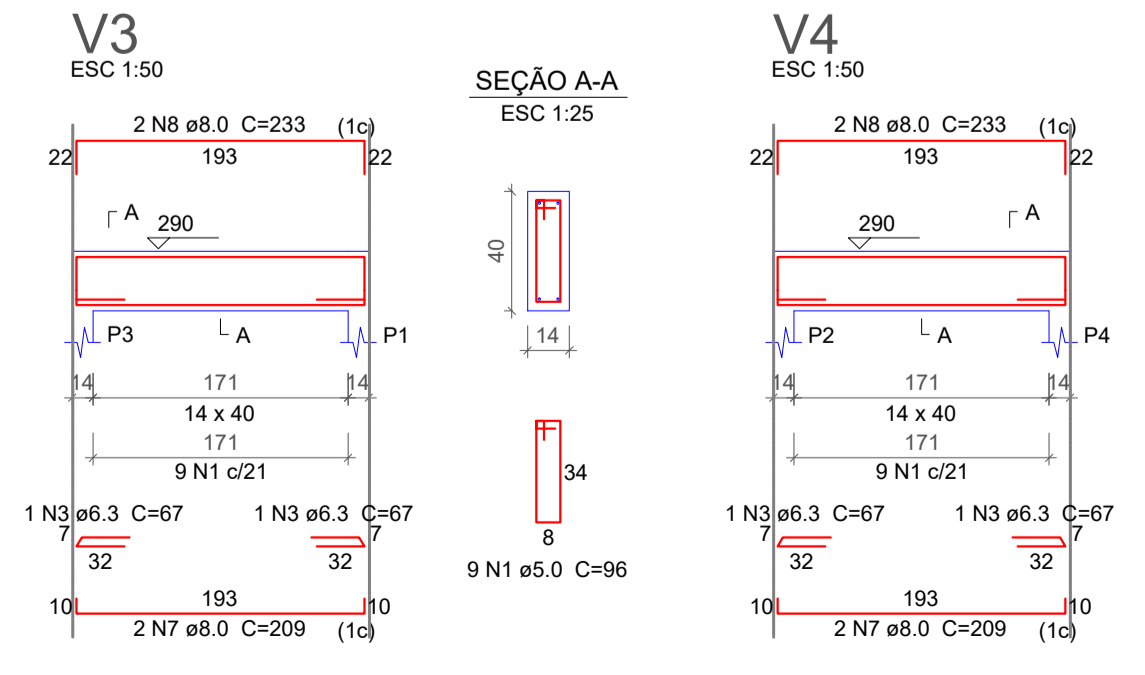
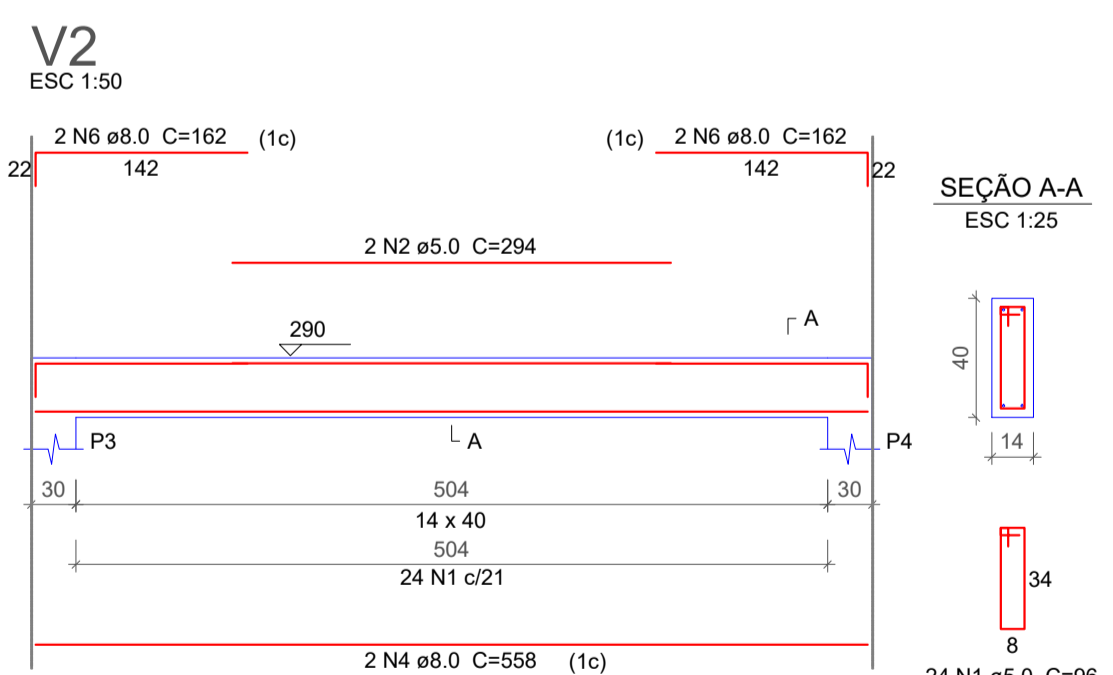
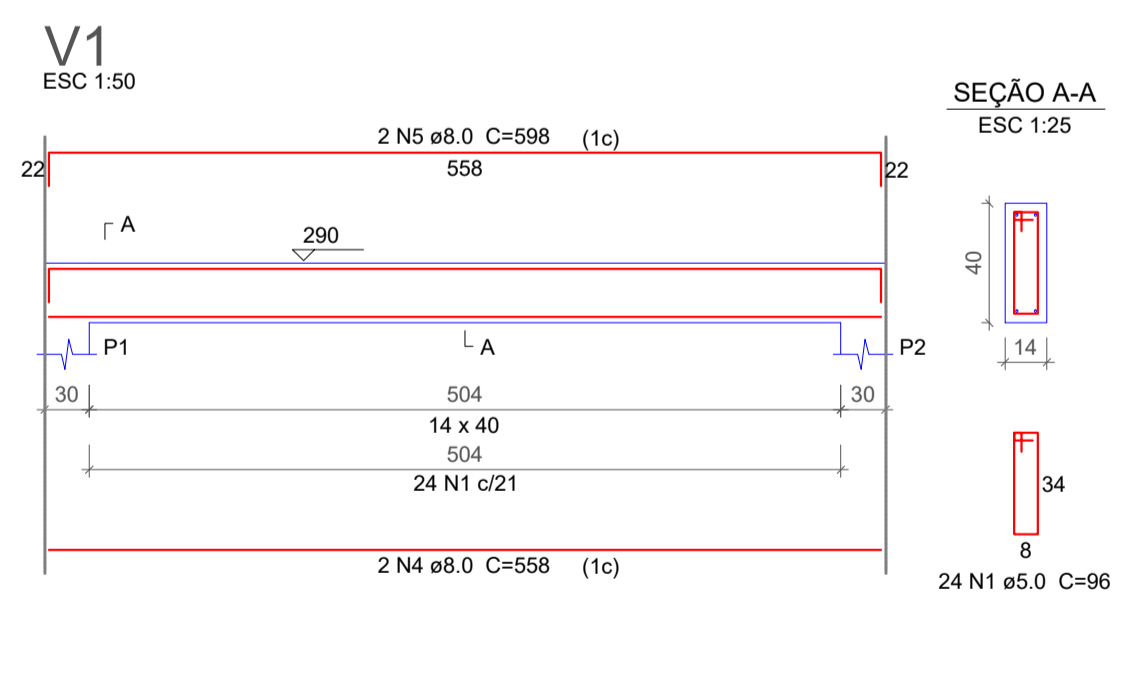
**Resumo do aço**

ACO	DIAM	C.TOTAL (m)	PESO + 10% (kg)
CA50	10.0	68.9	46.7
CA60	5.0	99	16.8
<b>PESO TOTAL</b>			
CA50	46.7		
CA60	16.8		

Vol. de concreto total (C-30) = 0.49 m<sup>3</sup>  
Área de forma total = 10.21 m<sup>2</sup>



PLANTA DE FORMAS - VIGAS  
ESC: 1/50



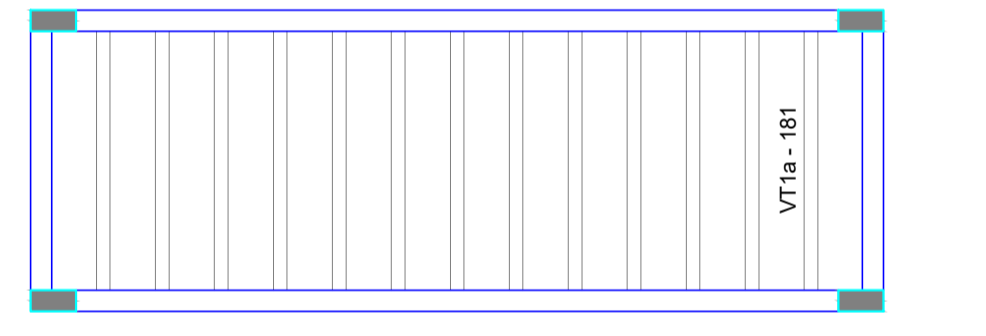
**Relação do aço**

ACO	N	DIAM	Q	UNIT (cm)	C.TOTAL (cm)
CA60	1	5.0	66	96	6336
CA60	2	5.0	2	294	588
CA50	3	6.3	4	67	268
CA50	4	8.0	4	558	2232
CA50	5	8.0	2	598	1196
CA50	6	8.0	4	162	648
CA50	7	8.0	4	209	836
CA50	8	8.0	4	233	932

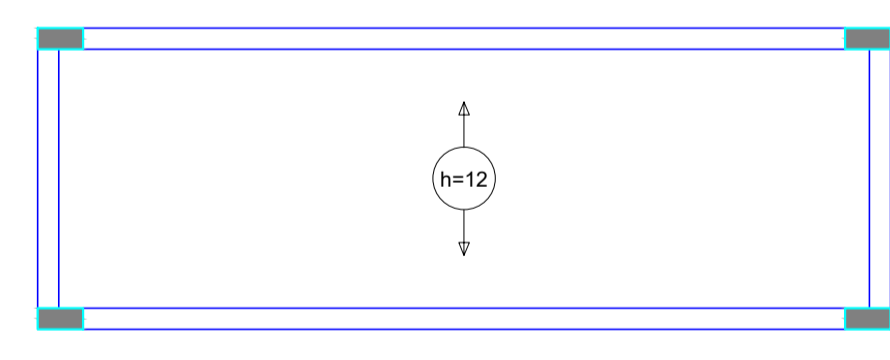
**Resumo do aço**

ACO	DIAM	C.TOTAL (m)	PESO + 10% (kg)
CA50	6.3	2.7	0.7
CA60	8.0	58.5	25.4
CA60	5.0	69.3	11.7
<b>PESO TOTAL</b>			
CA50	26.1		
CA60	11.7		

Vol. de concreto total (C-30) = 0.85 m<sup>3</sup>  
Área de forma total = 14.34 m<sup>2</sup>



PLANTA DE VIGOTAS - 2º PAV  
ESC: 1/50



ARMAÇÃO POSITIVA DAS LAJES (EIXO X & Y) - 2º PAV  
ESC: 1/50

**ANOTAÇÕES:**

**ENERGIA FOTOVOLTAICA; REGULARIZAÇÃO; URBANISMO; PROJETOS; OBRAS.**

(27) 9.900-6962  
contato@fatorialeng.com.br  
www.facebook.com/fatorialeng

Rua Jacinto Bassetti, nº534, anexo à Meta Ambiental, Bairro São Silvano, Colatina / ES. CEP: 29.703-162

**PROJETO ESTRUTURAL LAVANDERIA**

RESPONSÁVEL TÉCNICO: <b>J. C. WINTER JUNIOR</b> CREA 030447/D-ES	<b>REFORMA E AMPLIAÇÃO CMRB</b>
AUTOR: WIDISLEY BARLOESIUS PORTO	LOGRADOURO: AV. 14 DE SETEMBRO, nº 1105
DESENHISTA: WIDISLEY BARLOESIUS PORTO	CEP: 29920-000
PROPRIETÁRIO: JUDACI GERALDO DA CUMRONE BOLSONI (PRESIDENTE DA CÂMARA)	BAIRRO: SÃO SEBASTIÃO
CÂMARA MUNICIPAL DE RIO BANANAL CNPJ: 01.975.292/0001-40	CIDADE: RIO BANANAL
ÁREA: INDICADO NO QUADRO DE ÁREAS	ESTADO: ESPÍRITO SANTO
ESCALA: INDICADA	OBJETO: LOCAÇÃO DE SAPATAS, DETALHAMENTO DAS SAPATAS E PILARES, VIGAS E LAJE DA LAVANDERIA
DATA: 17/07/2018	FOLHA: A1
REVISÃO: 00	PRANCHA: 01/01
ARQUIVO: C:\Users\daniel\Documents\COATMPEF\CL-08 - LABOR PROJ. ANEXO COMPLET. APLICAÇÃO REFORMA CÂMARA MUNICIPAL DE RIO BANANAL\PROJETO DE COATMPEF\PROJETO ESTRUTURAL	

DIREITOS AUTORAIS RESERVADOS. PROIBIDA A REPRODUÇÃO, DIVULGAÇÃO OU ALTERAÇÃO SEM ORDEM EXPRESSA DA FATORIAL.